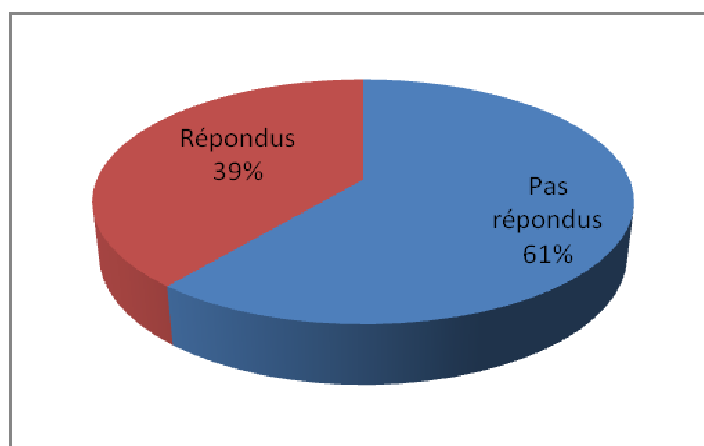


Evaluation des besoins sur les places d'accueil de la petite enfance et sur l'accueil extrascolaire
Questionnaire aux parents d'enfants entre 0 et 12 ans

Résultats statistiques

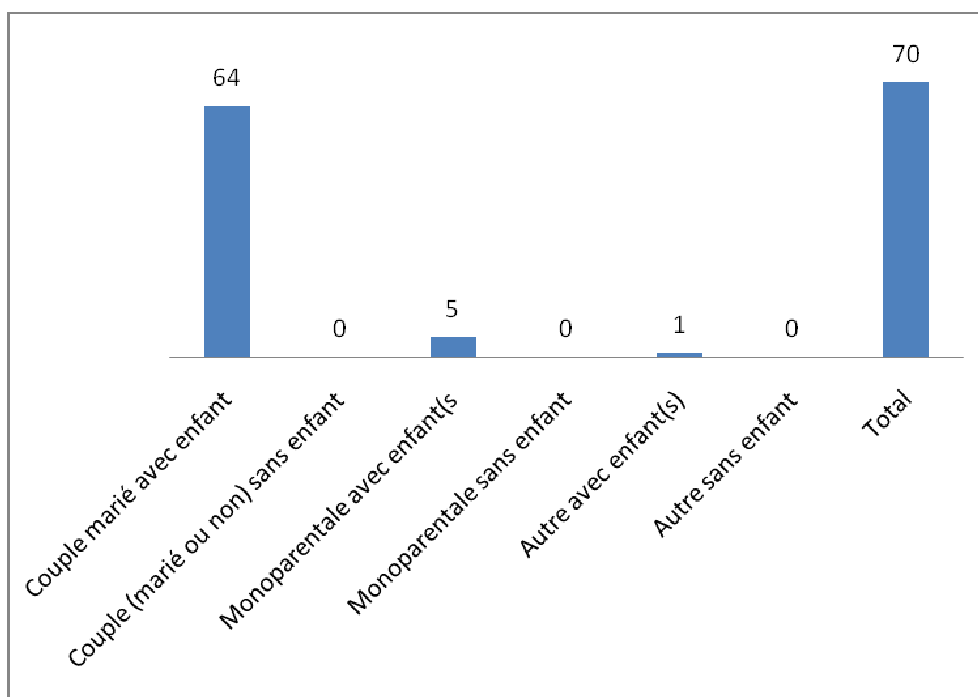
0. Participation



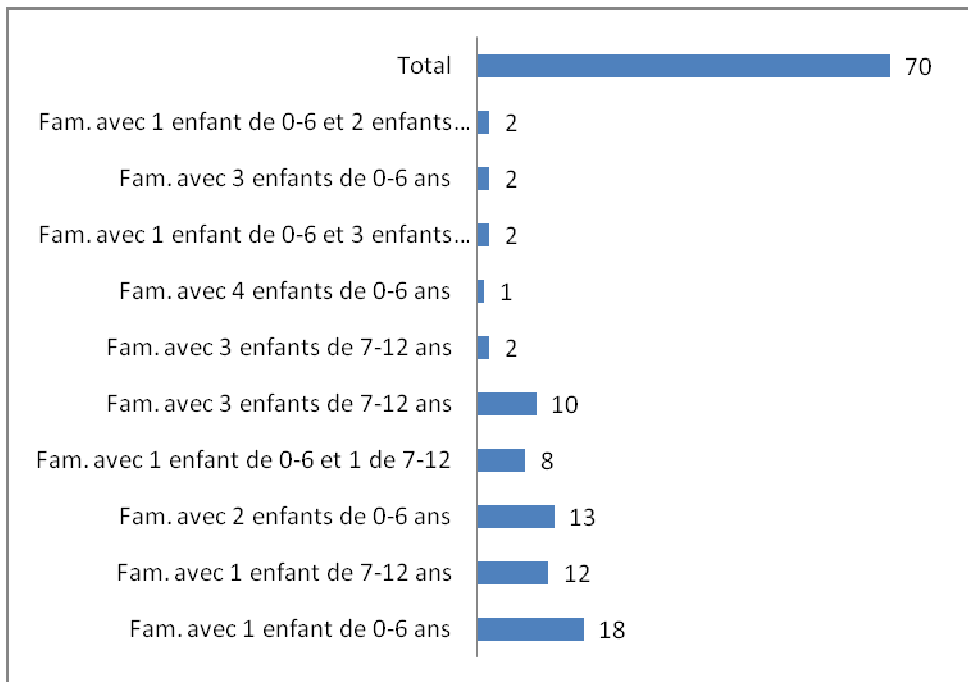
Remarque : 179 familles étaient concernées dans la commune du Bas-Vully. Seul 70 questionnaires ont été retournés.

DONNEES GENERALES

1. Quelle est la composition de votre famille ?

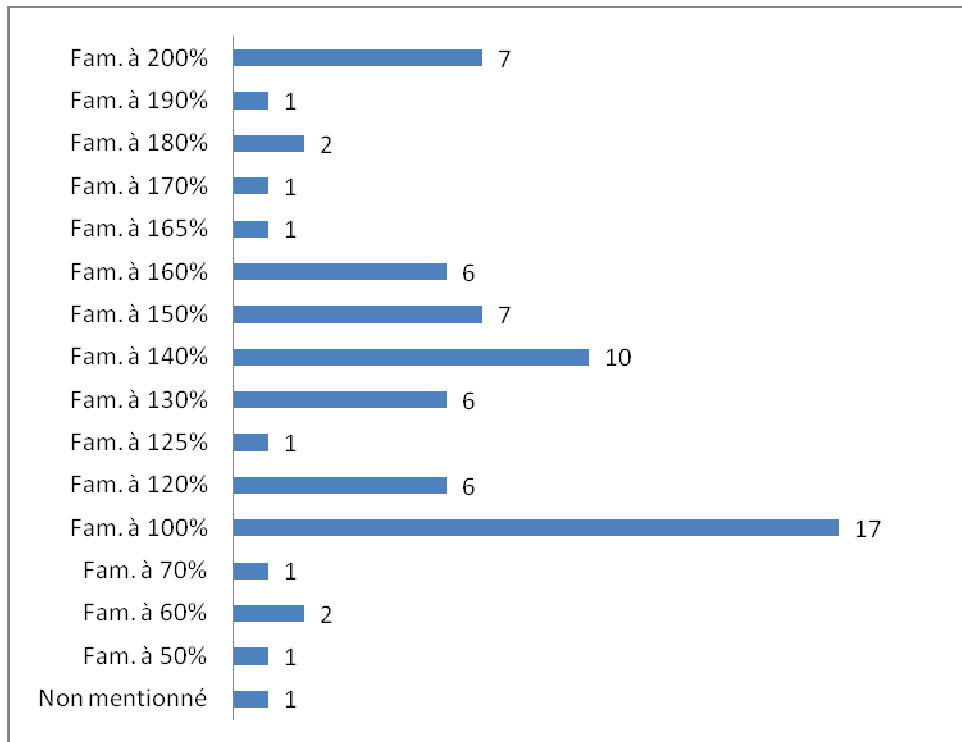


2. Combien d'enfants votre famille comporte-t-elle ?



DONNEES GENERALES SUR VOTRE ACTIVITE PROFESSIONNELLE

3. Quel est le pourcentage de votre activité professionnelle ?



Remarque : Pour faciliter le retranchement des résultats ainsi que leurs mise en forme, c'est le pourcentage total du couple qui a été pris en compte.

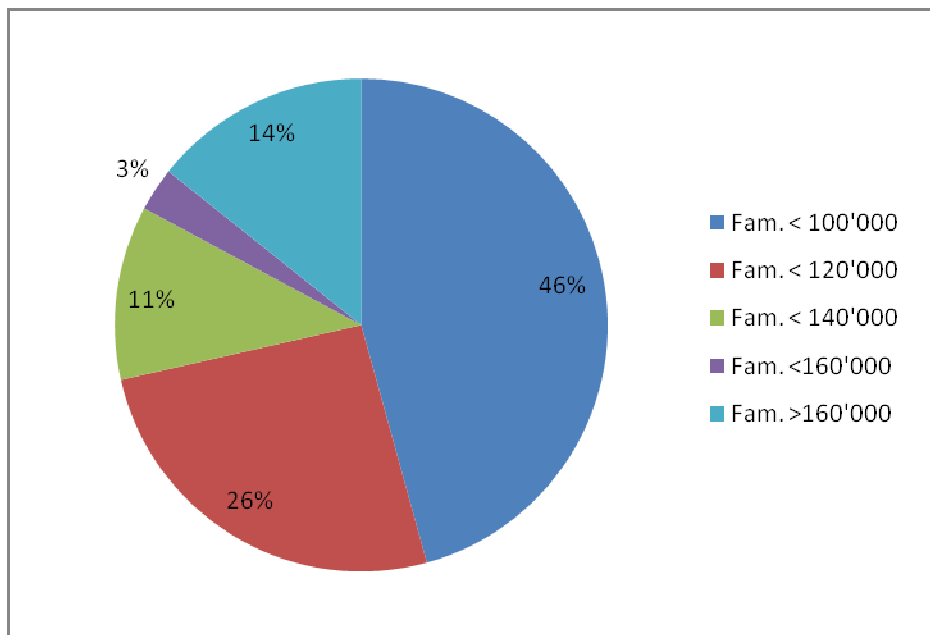
4. Quelle profession exercez-vous ?

Remarque : Le résultat de cette question n'est pas retranscrit dans cette statistique. Il pourrait avoir une signification si l'étude portait effectivement sur la détermination des besoins par profession. Mais ceci n'est pas le cas.

5. Où se situe votre lieu de travail

Remarque : Le lieu de travail n'a pas non plus été retranscrit. Les personnes ayant répondu au questionnaire affirment vouloir un endroit d'accueil ou de garde sur leur lieu de domicile et non sur leur lieu de travail.

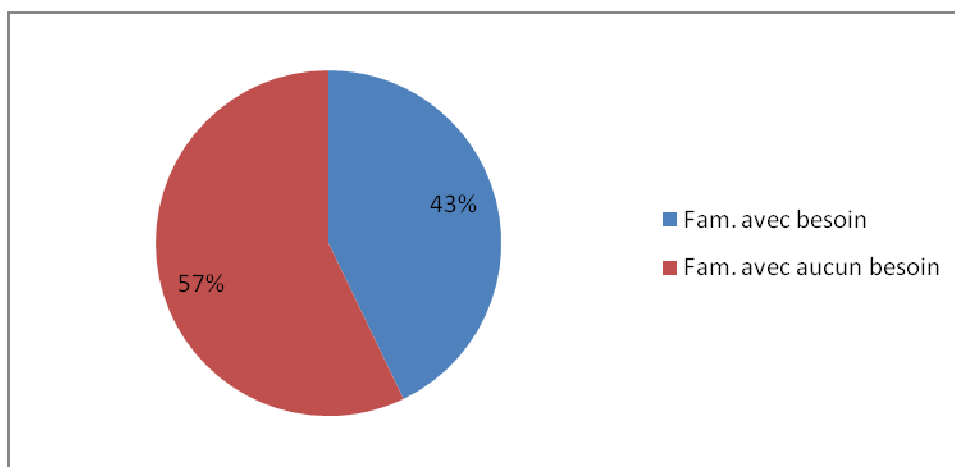
6. Dans quelle fourchette approximativement se situe le revenu brut de votre couple ?



Remarque : Cette question permet uniquement de se faire une idée des moyens financiers des demandeurs. Cependant il est important de prendre ces chiffres avec recul car leurs pertinences n'est peut-être pas toujours réelles.

EVALUATION DU BESOIN EN GENERAL

7. Nous n'avons aucuns besoins de garde / de socialisation / d'accueil extrascolaire pour notre/nos enfant(s)



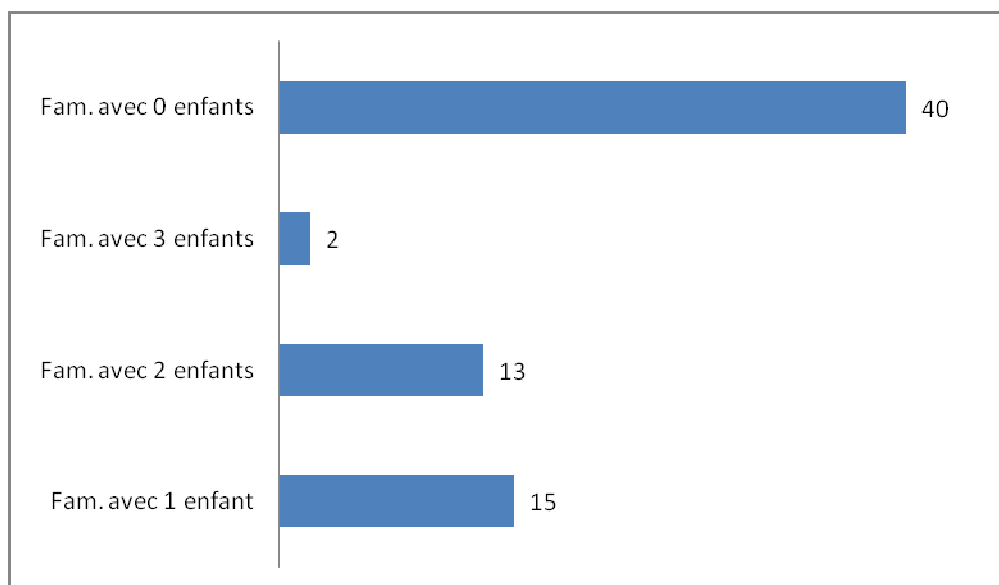
Remarque : Il est important d'interpréter ce résultat avec précaution car il ne faut pas oublier que le questionnaire était proposé aux familles dont les enfants peuvent avoir jusqu'à 12 ans. Donc il est clair que les enfants de 6 ans et plus sont scolarisés et n'ont donc plus besoin d'accueil préscolaire.

EVALUATION DU BESOIN DE GARDE

8. Avez-vous besoin de confier votre/vos enfant(s) en âge préscolaire (0-6 ans) pendant votre activité professionnelle ?

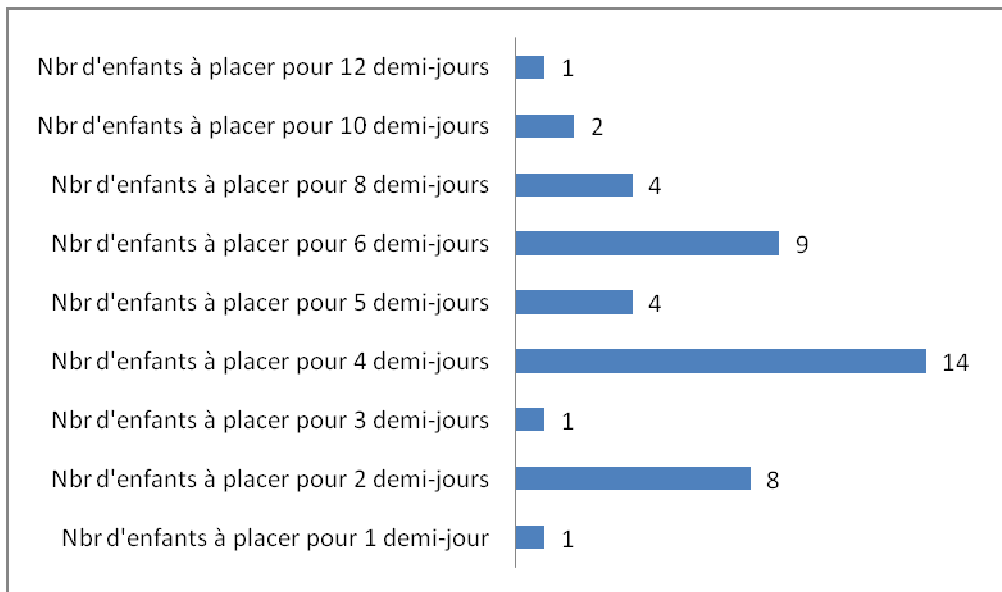
Remarque : Le résultat peut-être retranché avec celui de la question précédente.

9. Pour combien d'enfants de 0 à 6 ans devez-vous trouver un accueil ?

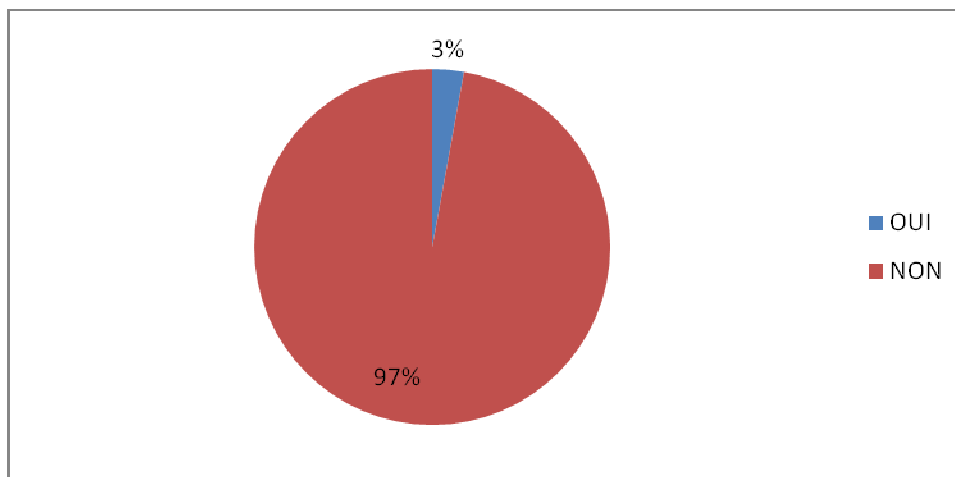


Remarque : Le résultat représente le nombre de famille ayant des besoins et pour combien d'enfant ils ont des besoins.

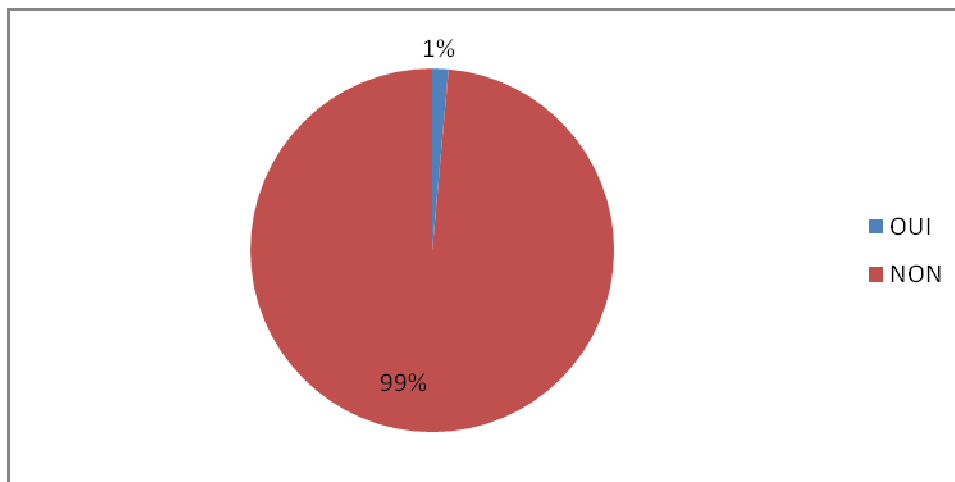
10. Pour combien de demi-jours (matin ou après-midi) du lundi au vendredi avez-vous besoin d'un accueil ?



11. Avez-vous besoin de confier votre/vos enfant(s) après 18h30 ?

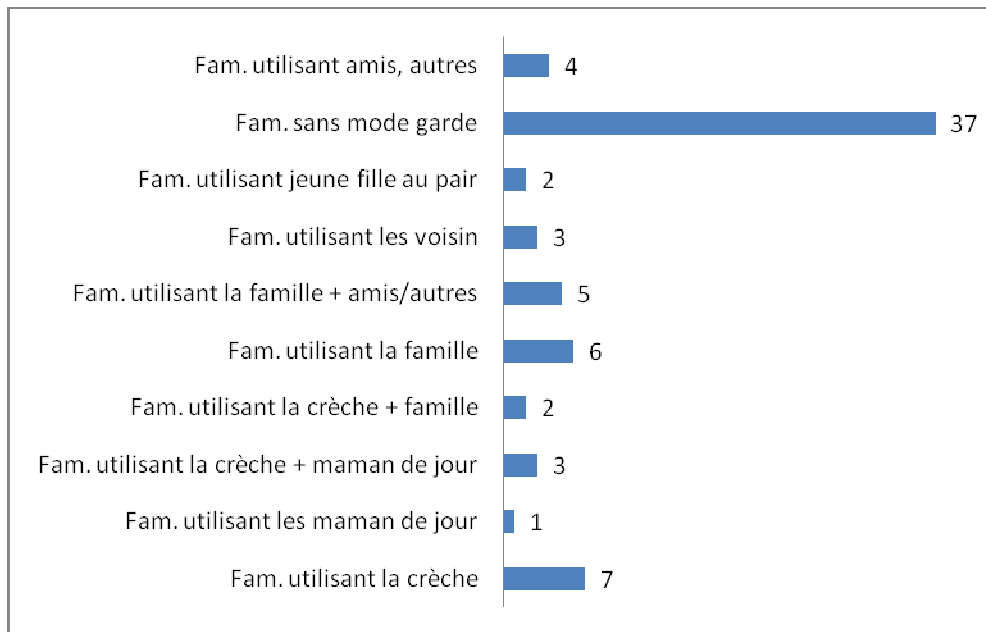


12. Avez-vous besoin de confier votre/vos enfant(s) durant les week-ends ?



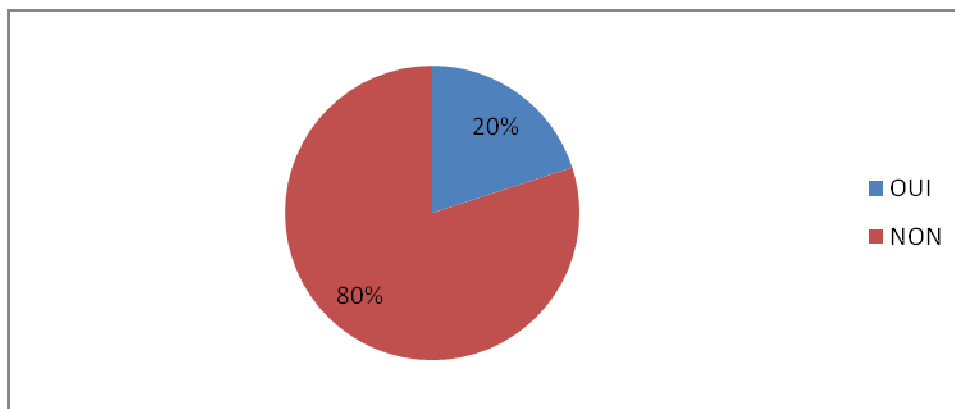
SOLUTIONS TROUVEES JUSQU'ICI

13. Quel(s) mode(s) de garde utilisez-vous pour votre/vos enfant(s) entre 0 et 6 ans ?

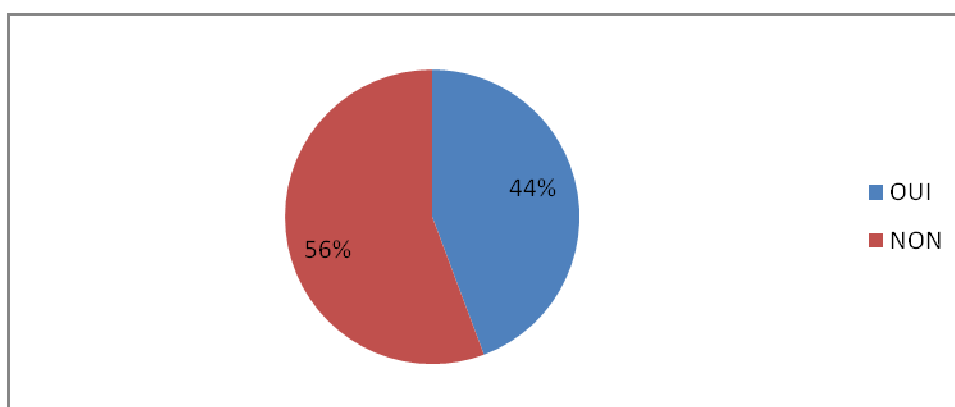


Besoin de socialisation de l'enfant de 0 à 6 ans

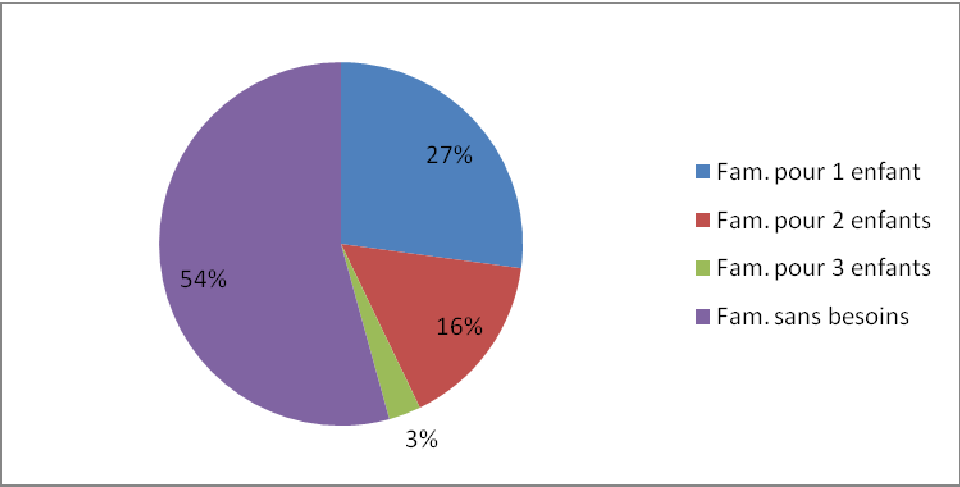
14. Votre/vos enfant(s) fréquente(nt)-t-il(s) une école maternelle ou un groupe de jeu ?



15. Si vous n'avez pas besoin d'une structure d'accueil, souhaiteriez-vous tout de même socialiser votre/vos enfant(s) dans une école maternelle ou un groupe de jeu ?

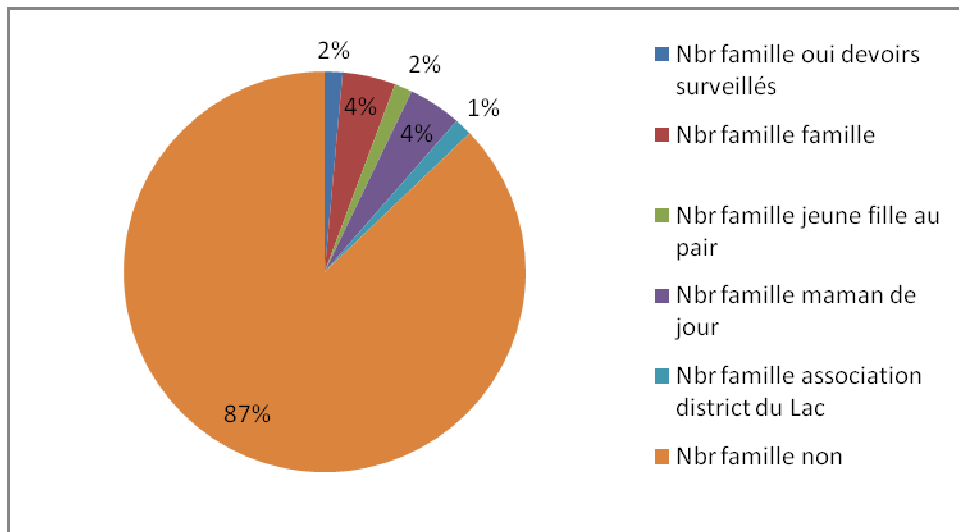


16. Pour combien d'enfants avez-vous besoin d'un lieu de socialisation ?

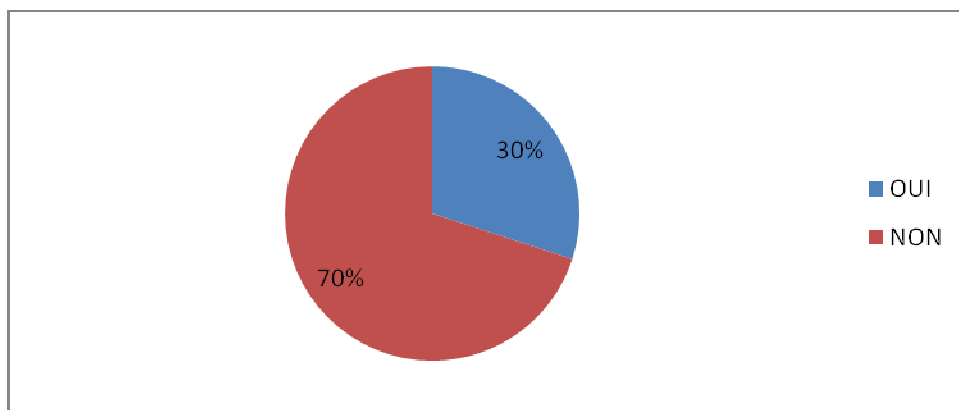


Besoin d'accueil extrascolaire de l'enfant de 6 à 12 ans

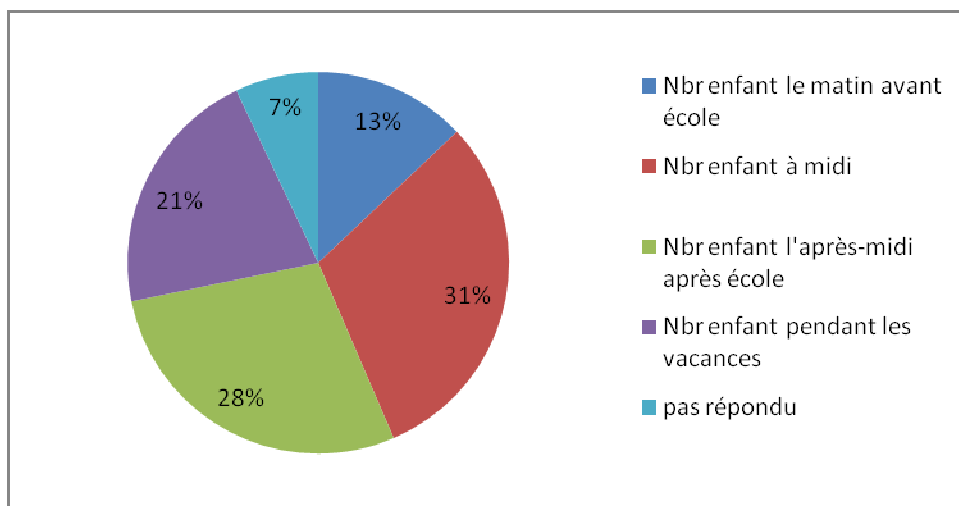
17. Votre/vos enfant(s) de l'école primaire utilise(nt)-t-il(s) un accueil extrascolaire ?



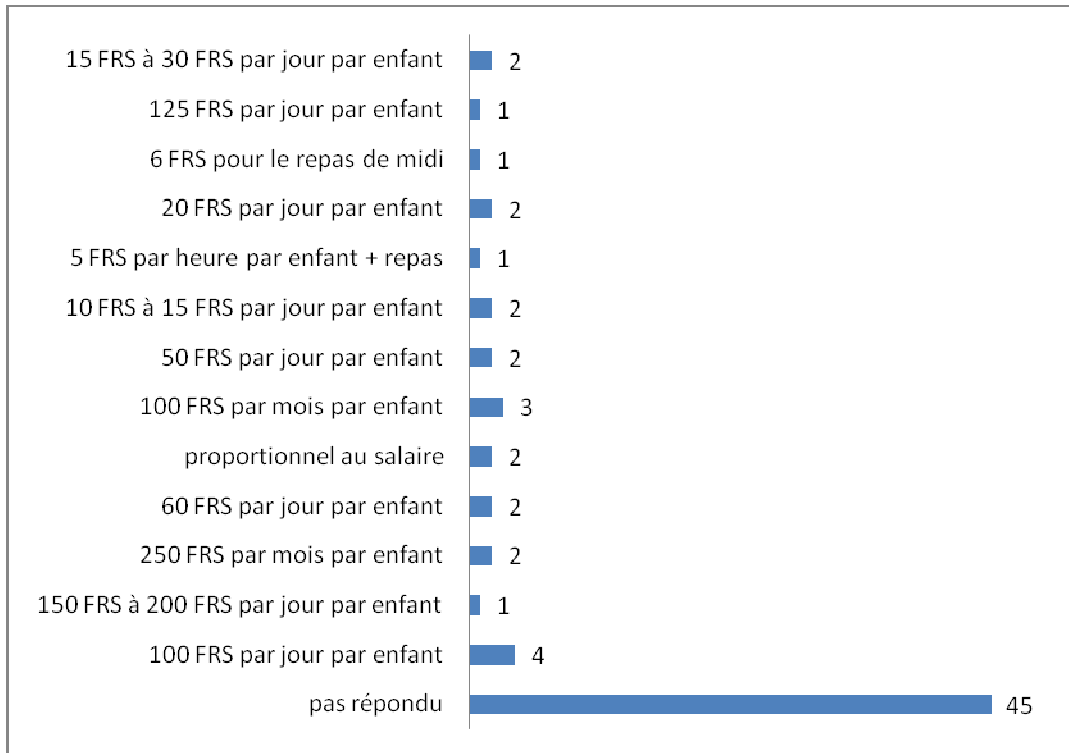
18. Avez-vous besoin d'une structure d'accueil pour votre/vos enfant(s) en âge de scolarité (6-12 ans) ?



19. Pour combien d'enfants avez-vous besoin d'une structure d'accueil extrascolaire ?



20. Quel montant seriez-vous prêt à investir pour la garde quotidienne de votre/vos enfant (s).



Remarque :

Il est à nouveau important d'interpréter ce résultat avec précaution, car vraisemblablement plusieurs parents ont répondu par rapport au montant qu'ils seraient prêts à investir pour un accueil extrascolaire. Ces données ne sont alors pas significatives vu que l'interprétation des questions fut différente selon les personnes.

APPRECIATION GENERALE

Remarque : Seul les interprétations et les remarques les plus pertinentes ont été prises en compte.

21. Les solutions trouvées jusqu'à présent vous semblent-elles satisfaisantes ?

Non pas de crèche subventionnée.

Arrangement sans problème pour le moment. Bcp de taxi mais c'est ok.

Non car très grande logistique pour amener nos enfants à Bern. De plus attente très longue pour la crèche ce qui a empêché la maman de travailler.

Satisfait de la crèche mais reste très chère et est parfois uniquement possible pour un enfant unique selon les moyens des parents.

Place de crèche difficile à trouver et horaire restreint. Prix souvent prohibitif.

Une crèche / garderie serait la bienvenue dans la commune.

Difficile de trouver un accueil pendant les vacances.

Accueil maman de jour insuffisant.

Besoin permanent de réorganiser le planning de garde au moindre problème. C'est à faire culpabiliser une maman qui travaille.

Non car accueil inexistant.

Manque une crèche au Vully.

Mamans de jour rares, trop onéreuses et inexistantes le week-end.

Il n'existe presque aucune possibilité de confier notre enfant au Vully en Français. La ribambelle ne suffit pas.

Liste d'attente de 1 à 2 ans pour les crèches.

Association des mamans de jour ne fonctionne pas. Aucun soutien.

22. Remarques ou suggestions complémentaires :

Crèche à Bern n'est une pas solution pour l'intégration. Pas possible pour l'enfant de faire des progrès en français.

Pas de possibilité de laisser nos enfants en garde afin de faire du sport ou d'autres activités (médecin...).

Il manque une structure dans la commune et surtout un soutien financier de celle-ci.

Il serait utile de créer une crèche ainsi qu'un système extrascolaire (midi et après l'école) pour les parents qui n'ont pas la possibilité de rentrer.

La subvention d'une crèche de qualité serait un atout considérable pour les habitants de la Commune et avant pour leurs enfants.

Difficulté de communication avec l'association de maman de jour du Lac.

A l'heure où les familles ne peuvent ou ne veulent plus prendre en charge des enfants en bas âge, des structures sont indispensable pour accueillir des enfants qui sont l'avenir de notre société.

Mettre les personnes âgées à contribution, par quartier, afin de rapprocher les générations.

Ribambelle à partir de 3 ans + 2^{ème} année enfantine.

Manque une table de midi pour les enfants du cycle primaire. Apparemment il y a beaucoup d'écoliers entre 9 et 11 ans qui sont seuls à midi car les parents doivent travailler. En conséquence ils mangent des chips, regardent la télé ou sont devant l'ordinateur.

Il faudrait une crèche et un accueil pour les tous petits et un accueil extrascolaire pour les grands. Un parcours nature afin de les faire profiter de notre super région.

Une filière crèche – école maternelle – structure d'accueil extrascolaire nous paraît indispensable. Les zones des arrêts de bus ne sont pas suffisamment sécurisées. La zone d'arrêt de la gare étant la pire.

Avec le projet de l'adaptation de notre école, il faudra planifier aussi un accueil scolaire. Par exemple combiner avec les devoirs surveillés qui existent déjà. Le repas de midi est un besoin nécessaire.

Pour une femme il est difficile de trouver un travail sans place d'accueil pour ses enfants. De plus la femme peut être freinée dans l'épanouissement de sa vie active. Si par miracle vous vous décidez à ouvrir quelque chose, je suis ouvert à trouver un travail dans votre structure.

Crèche au lieu de domicile pour que l'enfant reste dans son environnement (copains...).

Parents prêts à soutenir et à aider de nouvelles structures.

Intégration des enfants alémaniques difficile vu qu'aucune solution de garde francophone n'est existante.

Plus de 20 enfants du Vully sont en attente d'une place de crèche à Galmiz.

Urgent que les 2 communes « fusionnent » afin de créer des structures d'accueil adéquates. Les locaux de la Landi seraient peut-être une chance à saisir ou alors l'école de Bellechasse.